

## ÉMAUX À EFFETS : SEMI VITREUX MATS ET SATINÉS

FORMATEUR : DAVID CHALLIER



**Acquérir les connaissances théoriques et pratiques pour créer, formuler, régler, ou faire évoluer la texture d'émaux à la limite entre matières vitreuses satinées et mates, quelle soit le support et la température de cuisson choisie.**

**Lundi 5 février:** Introduction et présentation / Atelier fabrication et dosage d'émaux

**Mardi 6 février:** Qualités, défauts et limites d'utilisation des émaux mats: Dosage des zooms et pose d'émaux

**Mercredi 7 février:** Émaux mats, dévitrifications et engobes vitrifiables: Mélanges tripartites, palettes et camaïeux.

Recherches personnelles, expérimentations

**Jeudi 8 février:** Réglage, coloration, correction des défauts, développement de ses propres gammes de matières et textures. Réalisation des continuums de teintes et de textures. Harmonisation des palettes. Émaux à effets et courbes de cuisson particulières.

**Vendredi 9 février:** Qualités physiques et chimiques des émaux et pistes d'amélioration. Synthèse du travail effectué durant le stage

**DATES :**

5 au 9 février 2018

**DURÉE :**

35 heures sur 5 jours

**PUBLIC :**

Céramistes, potiers

**LIEU :**

**Point fusion**

Atelier Blanc

301 B rue cime de vière  
Cabrières-d'Aigues  
84240 France

06 18 06 43 54

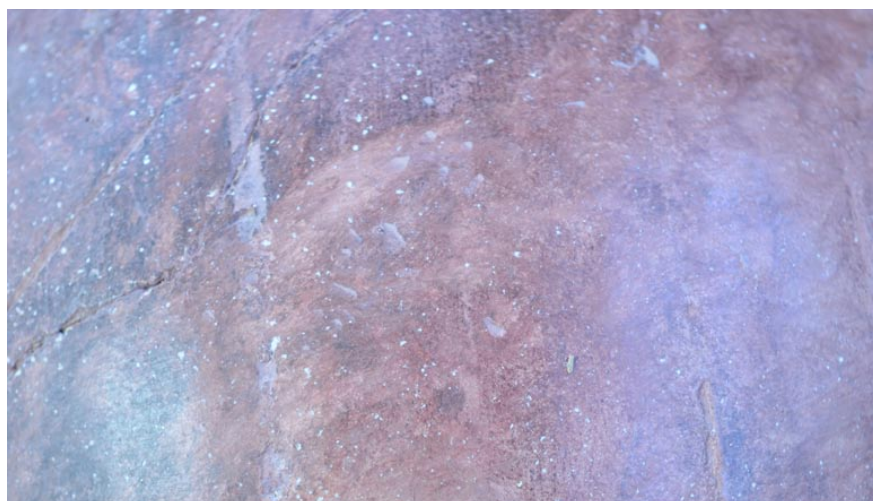
contact@point-fusion.com

**HORAIRES :**

9h à 13h et 14 à 17H

**HÉBERGEMENT :**

Possible sur place



● Pour un programme détaillé de la formation, veuillez nous contacter.